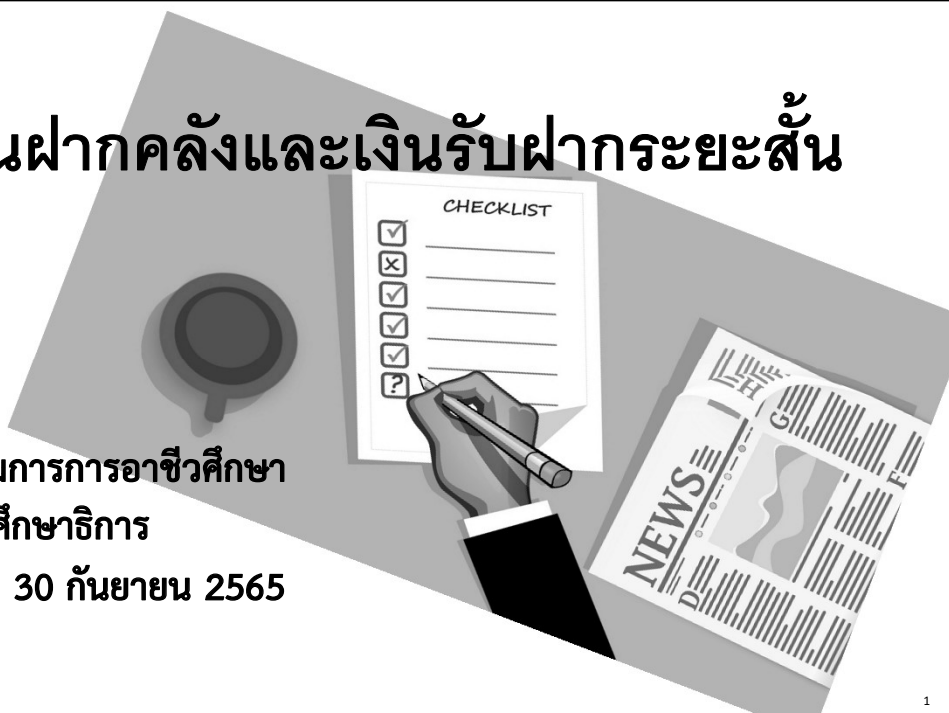


# บัญชีเงินฝากคลังและเงินรับฝากกระยะสั้น

สำนักงานคณะกรรมการการอาชีวศึกษา  
กระทรวงศึกษาธิการ  
สำหรับปีสิ้นสุดวันที่ 30 กันยายน 2565



1

เงินฝากคลัง เงินรับฝากอื่น เงินประกันสัญญา/เงินประกันสัญญาอื่น  
และการจัดทำทะเบียนคุมของหน่วยเบิกจ่าย

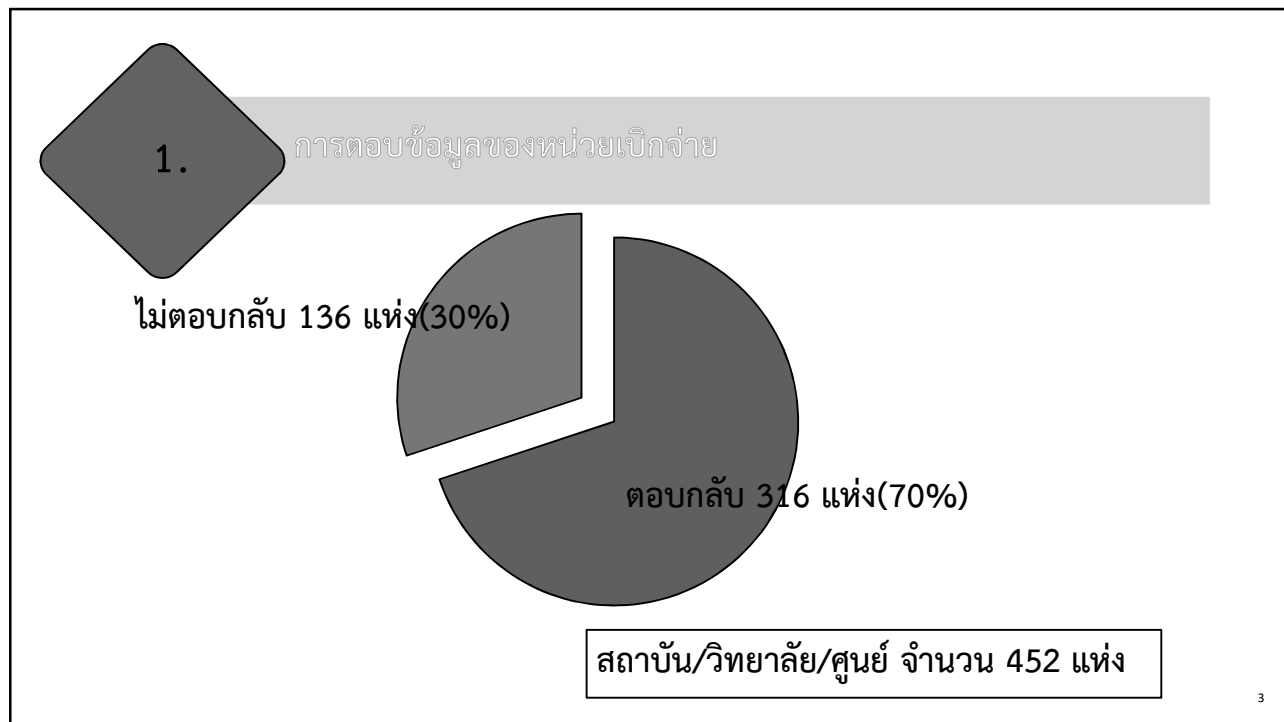
1.

การตอบข้อมูลของหน่วยเบิกจ่าย

2.

ประเด็นสำคัญเงินฝากคลัง เงินรับฝากกระยะสั้น

2



### หน่วยงานที่ไม่ตอบกลับข้อมูล จำนวน 136 แห่ง

27. วท.ลือชัย  
28. วท.บูรพาปราจีน  
29. วท.กบินทร์บุรี  
30. วท.สมุทรปราการ  
31. วท.ชัยภูมิ  
32. วท.คูเมือง  
33. วชท.บุรีรัมย์  
34. วท.บุรีรัมย์  
35. วท.สกลนคร  
36. วท.บัวลาย

37. วท.พริ้นท์  
38. วท.สว่างแดนดิน  
39. วท.วารินชำราบ  
40. วอศ.เมืองชัยภูมิ  
41. วท.แก้งคร้อ  
42. วชท.ยโสธร  
43. วชท.นครราชสีมา  
44. วอศ.ขอนแก่น  
45. วท.มหาสารคาม  
46. วท.หนองบัวลำภู

47. วอศ.ร้อยเอ็ด  
48. วชท.ร้อยเอ็ด  
49. วท.กาฬสินธุ์  
50. วท.ด่านซ้าย  
51. วท.นวมินทราชินีมุกดาหาร  
52. วท.หนองบัวลำภู  
53. วท.เทิง  
54. วท.อุดรดิตถ์  
55. วช.อุดรดิตถ์

5

### หน่วยงานที่ไม่ได้ตอบข้อมูลจำนวน 136 แห่ง

56. วท.พนม  
57. วท.ฝาง  
58. วช.พิษณุโลก  
59. วช.กำแพงเพชร  
60. วท.นครสวรรค์  
61. วท.แม่ฮ่องสอน  
62. วชท.นครสวรรค์  
63. วท.บรรพตพิสัย  
64. วชท.เพชรบูรณ์  
65. วช.แม่สอด

66. วท.แม่สอด  
67. วท.ศรีบุญเรือง  
68. วช.เชียงใหม่  
69. วท.ลำปาง  
70. วช.ลำปาง  
71. วท.นครปฐม  
72. วท.บ่อไร่  
73. วท.บางแก้วฟ้า  
74. วท.เถิน  
75. วท.เวียงจันทน์

76. วท.กาญจนบุรี  
77. วอศ.กาญจนบุรี  
78. วท.แม่ น้ำ แคว  
79. วท.ปากท่อ  
80. วช.เพชรบุรี  
81. วท.บางสะพาน  
82. วท.สมุทรสาคร  
83. วช.บรรหาร-แจ่มใส  
84. วท. กฟผ. แม่เมาะ  
85. วท.อุดร

6

## หน่วยงานที่ไม่ตอบข้อมูลจำนวน 136 แห่ง

- 86. วศป.นครศรีธรรมราช
- 87. วชท.นครศรีธรรมราช
- 88. วก.นครศรีธรรมราช
- 89. วก.หัวไทร
- 90. วก.หลังสวน
- 91. วก.ท้ายเหมือง
- 92. วก.ตะกั่วป่า
- 93. วป.ดินสุลานนท์
- 94. วท.ป่าพะยอม
- 95. วท.ภาคตะ...

- 96. วชท.สุราษฎร์ธานี
- 97. วช.สุราษฎร์ธานี
- 98. วช.กระบี่
- 99. วชท.ตรัง
- 100. วอศ.ยะลา
- 101. วก.รามัน
- 102. วก.รัตนประสิทธิ์วิทย์
- 103. วก.เกาะสมุย
- 104. วชป.ปัตตานี
- 105. วป.สมุทรสาคร

- 106. ...
- 107. วท.บึงกาฬ
- 108. วก.นาแก
- 109. วท.กาญจนภิเษกอุดรธานี
- 110. วก.กุมภวาปี
- 111.-128. สถาบันการอาชีวศึกษา  
18 แห่ง (ยกเว้น ภาคกลาง 4)
- 129.-132. สถาบันการอาชีวศึกษา  
เกษตร 4 แห่ง
- 133.- 136. ศูนย์ส่งเสริมและ...

7

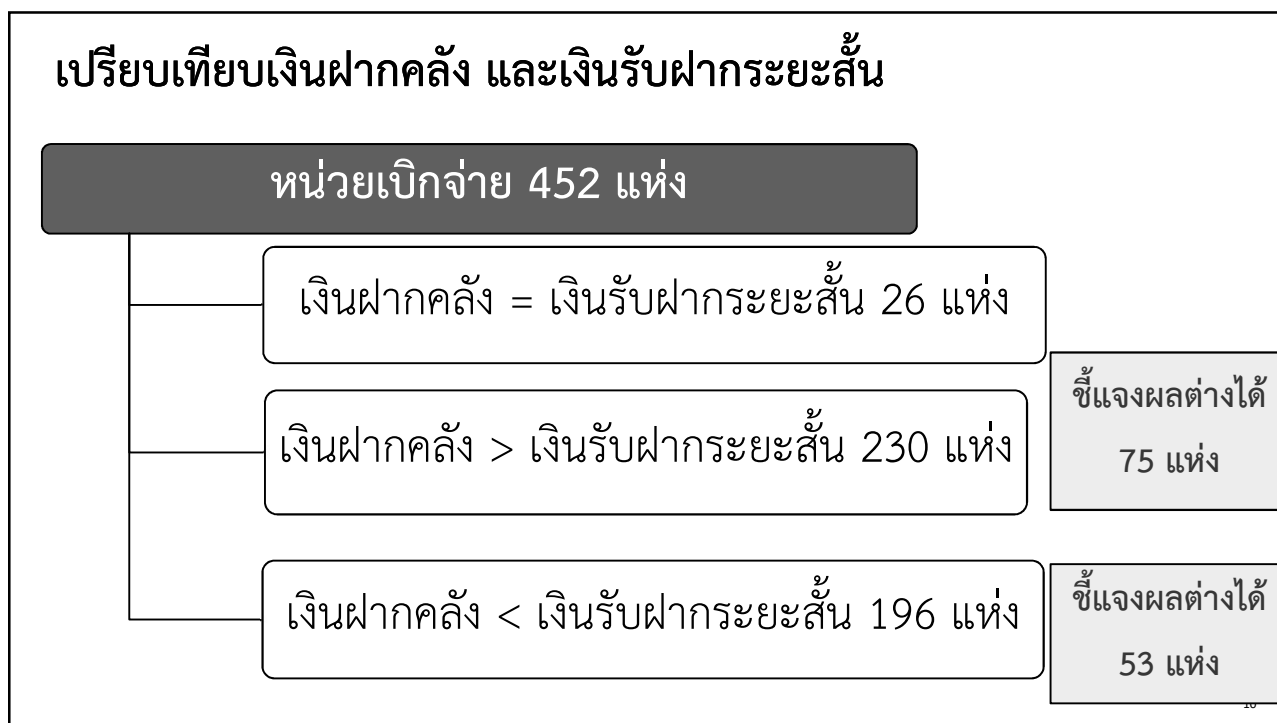
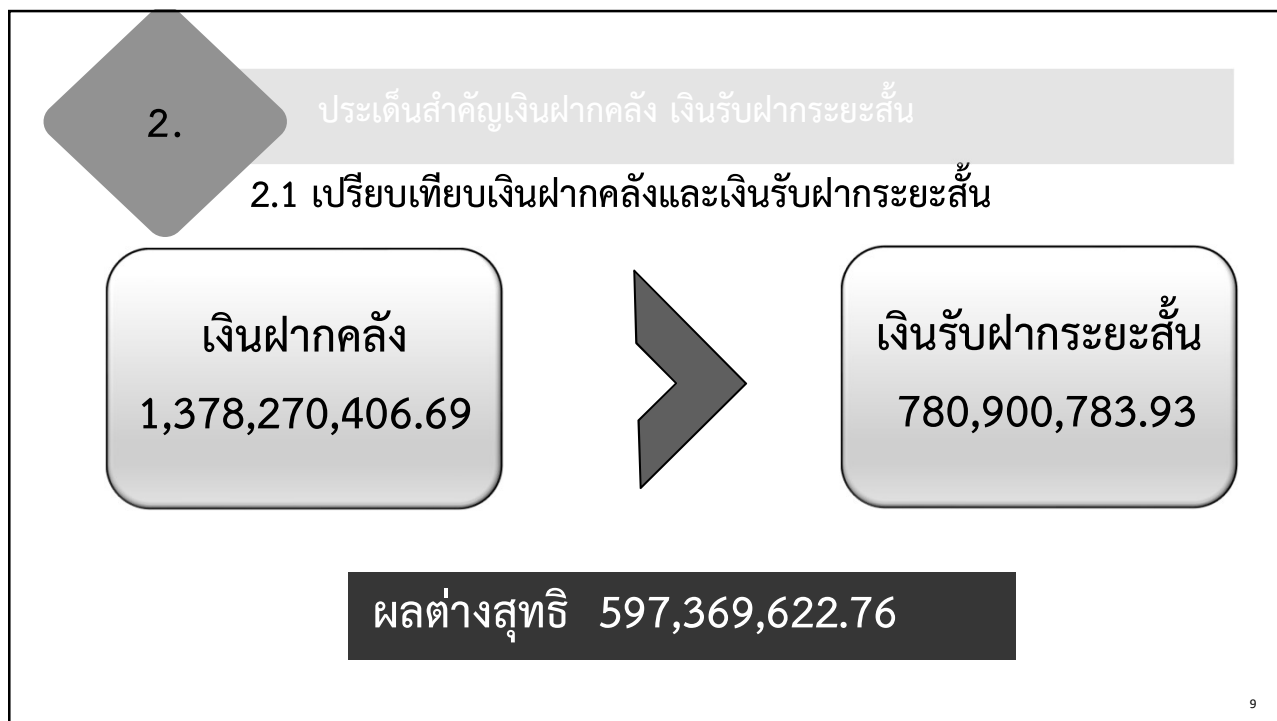
2.

## ประเด็นสำคัญเงินฝากคลัง

เงินฝากคลัง คือ เงินที่กระทรวงการคลังรับฝากไว้และจ่ายคืน ตามคำขอของผู้ฝากตามข้อบังคับ และระเบียบของกระทรวงการคลัง



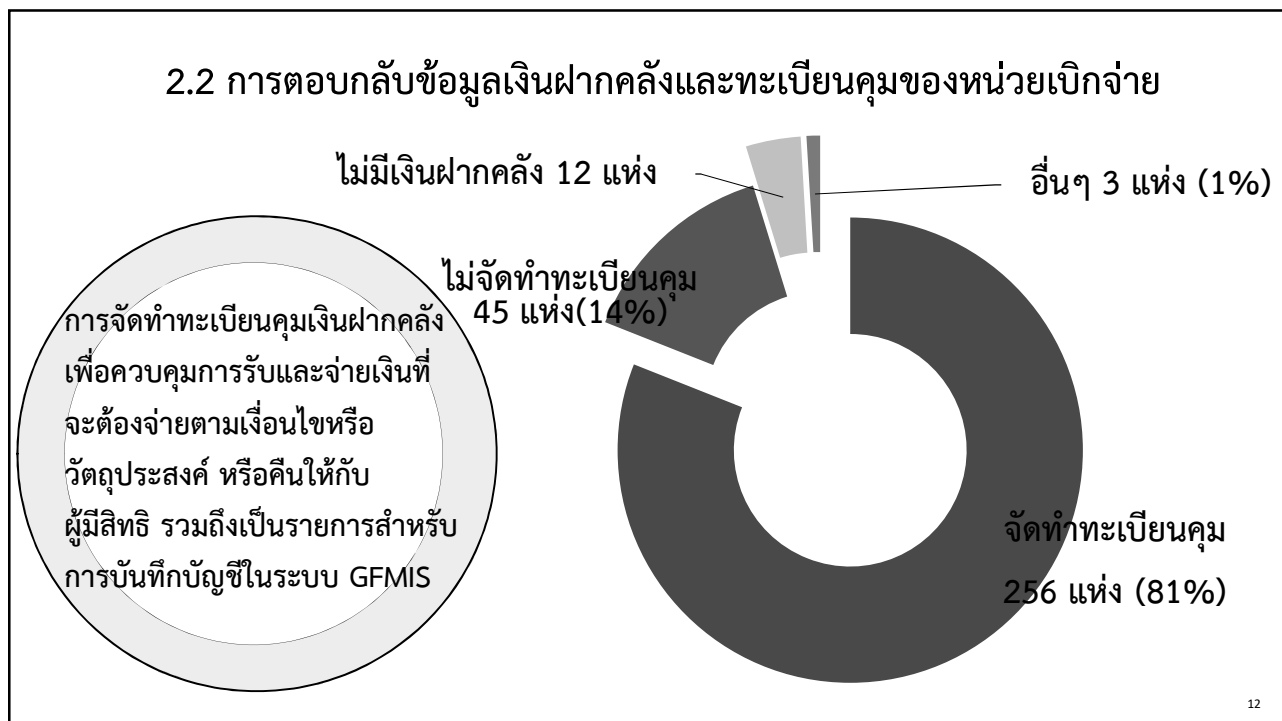
8

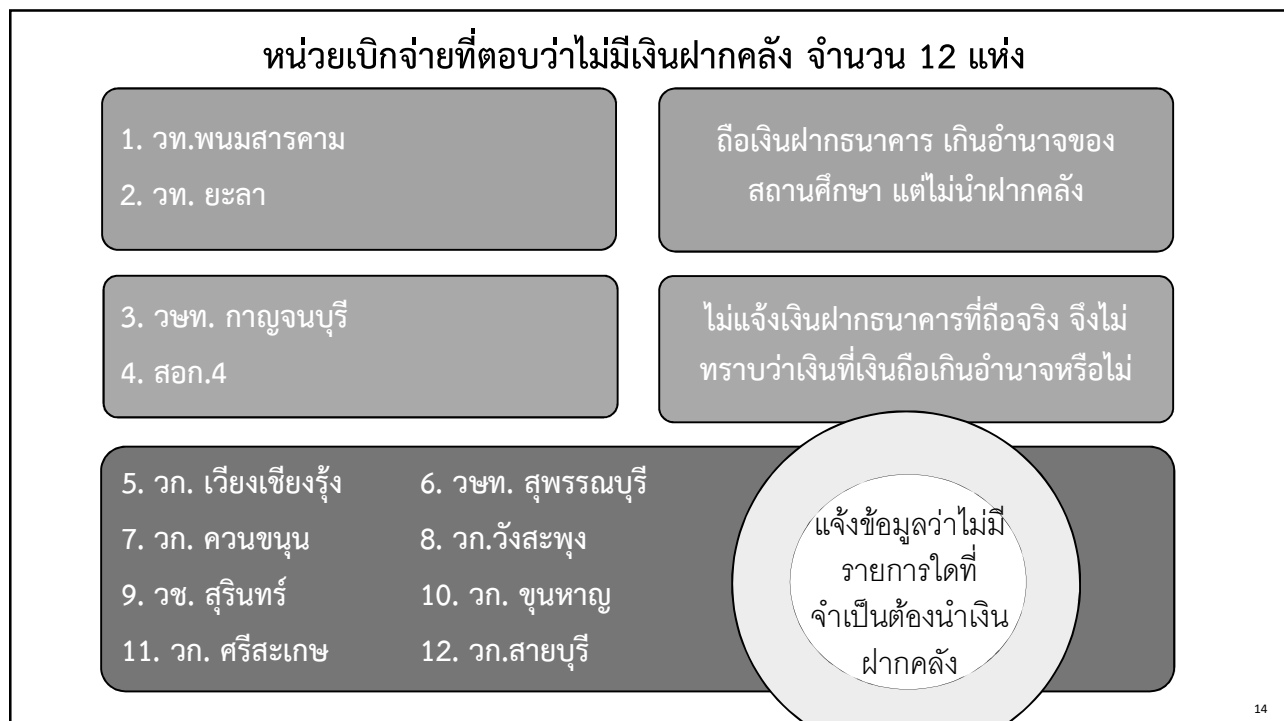
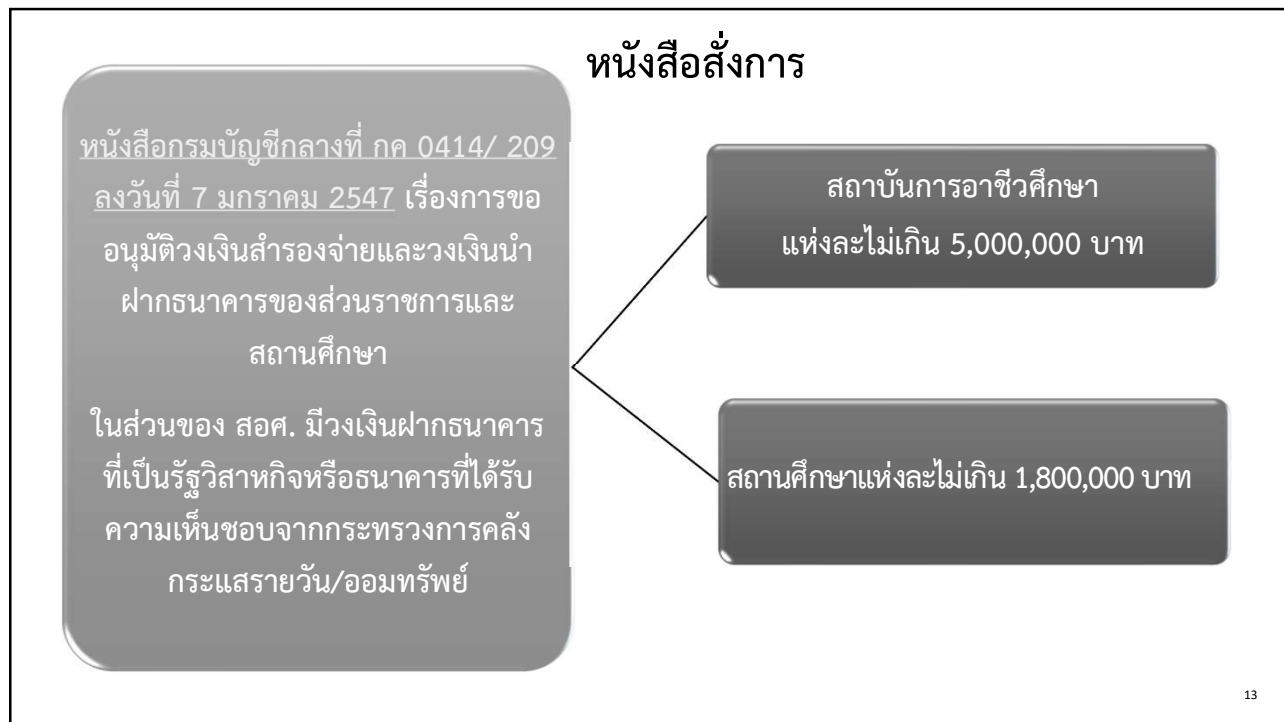


**ขอให้ เเร่งตรวจสอบรายการ  
ตามข้อเท็จจริงในปัจจุบัน  
โดยเฉพาะ สถานการณ์นี้**

เงินฝากคลัง "มากกว่า" เงินรับฝากระยะสั้น หน่วยเบิกจ่าย 75 แห่ง	เงินฝากคลัง "น้อยกว่า" เงินรับฝากระยะสั้น หน่วยเบิกจ่าย 53 แห่ง
เนื่องจาก	เนื่องจาก
- มีการฝากเงินรายได้สถานศึกษา เงินรายได้ หน่วยงานที่วงเงินเกินอำนาจจัดเก็บ ซึ่งไม่ได้ต้อง บันทึกเป็นเงินรับฝาก	-เงินค้างอยู่ในบัญชีออมทรัพย์/กระแสรายวัน/ เงินฝากไม่มีรายตัว เนื่องจากถอนเงินฝากคลังมาจ่าย แล้วแต่ไม่ลดยอดเงินรับฝากและเงินฝากธนาคาร
- ข้อผิดพลาดทางบัญชียกมาจากปีก่อน ๆ	- ข้อผิดพลาดทางบัญชียกมาจากปีก่อน ๆ
ไม่ทราบที่มา / ไม่ทราบข้อมูล	ไม่ทราบที่มา

11





## หน่วยเบิกจ่ายที่ถือเงินเกินอำนาจ

วท.พนม  
สารคาม

บัญชีบำรุงการศึกษา เลขที่  
บัญชี 203-6-0XXXX-4  
6,885,642.23 บาท

บัญชีเงินรับฝาก เลขที่บัญชี  
203-6-0XXXX-8  
947,463.06 บาท

บัญชีเงินอุดหนุนทั่วไป+บำรุงการศึกษา  
เลขที่บัญชี 203-6-0XXXX-1  
175,089.09

วท.  
ยะลา

บัญชี (รับ-จ่ายเงินบำรุงการศึกษา)  
เลขที่บัญชี 909-6-0XXXX-8  
6,640,366.86 บาท

บัญชี (รับ-จ่ายเงินอุดหนุนการศึกษา  
(บัญชีพัก))

เลขที่บัญชี 909-0-1XXXX-5  
2,403,326.12 บาท

15

## หน่วยงานที่ไม่จัดทำทะเบียนคุมเงินฝากคลัง 45 แห่ง

ประเด็นที่  
พบ

หน่วยเบิกจ่ายใช้งบเทียบยอดหรือ  
รายงานเคลื่อนไหวเงินฝากคลัง  
เฉพาะรายการยกมาและยกไปที่  
เกิดขึ้นภายในปีงบประมาณ 2565  
จากระบบ GFMIS โดยไม่มี  
รายละเอียดของเงินฝากคลังแต่ละ  
ประเภทว่าสะสมมาตั้งแต่เมื่อใด

16

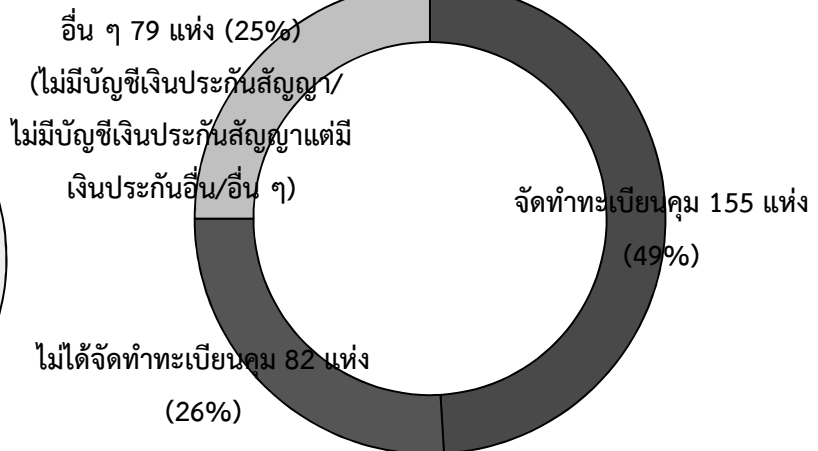


2.

ประเด็นสำคัญเงินฝากคลัง เงินรับฝากระยะสั้น

## 2.3 เงินประกันสัญญาและทะเบียนคุมของหน่วยเบิกจ่าย

การจัดทำทะเบียนเงินประกันสัญญาเพื่อควบคุมการ รับ-คืน หลักประกันสัญญาให้เป็นไปตามระเบียบกระทรวงการคลังว่าด้วยการจัดซื้อจัดจ้างและการบริหารพัสดุภาครัฐ พ.ศ. 2560 ข้อ 170



17

## 2.3 เงินประกันสัญญาและทะเบียนคุมของหน่วยเบิกจ่าย

ประเด็นที่พบ

- มีรายการเงินประกันสัญญาค้างนาน และในทะเบียนไม่ระบุวันครบกำหนดจ่ายคืน รายการยอดยกมาไม่ได้ให้ข้อมูลว่าเป็นเงินจากผู้ใด สัญญาใด จำนวนเท่าใด ครบกำหนดจ่ายคืนเมื่อใด
- ไม่ได้จัดทำทะเบียนคุมในปีงบประมาณ 2565 เนื่องจากผู้ปฏิบัติงานเดิมได้ลาออก
- เงินประกันสัญญาตามทะเบียนคุมมียอดคงเหลือไม่เท่ากับในระบบ GFMS เนื่องจากเป็นยอดสะสมมาตั้งแต่ยกยอดเข้าระบบ GFMS

18

