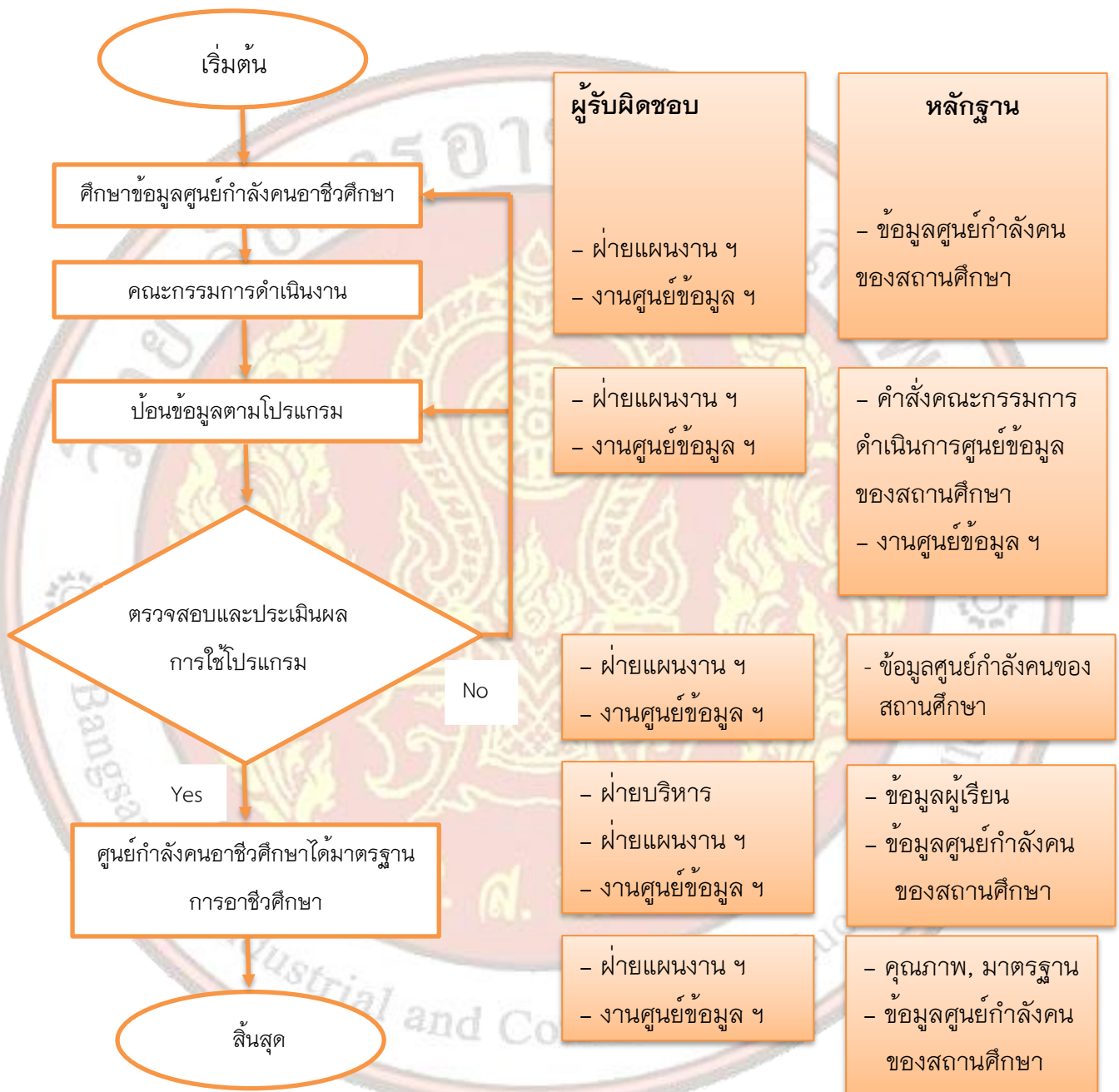


ฝ่ายแผนงานและความร่วมมือ

งานศูนย์กำลังคน

ศูนย์ข้อมูลสารสนเทศ



ขั้นตอนการปฏิบัติงาน : ศูนย์กำลังคน

1. จัดเตรียมโปรแกรม แบบฟอร์ม จัดทำข้อมูลศูนย์กำลังคน
2. แต่งตั้งคณะกรรมการจัดเตรียมโปรแกรม แบบฟอร์ม ผู้กรอกข้อมูล ศูนย์กำลังคน
3. ดำเนินการกรอกข้อมูลศูนย์กำลังคน
4. ตรวจสอบติดตามข้อมูลศูนย์กำลังคนของสถานศึกษา ประเมินผลกับผู้เกี่ยวข้อง
5. เสนอผลงาน ปรับปรุงข้อมูลศูนย์กำลังคนของสถานศึกษา