

แบบประเมินผลการปฏิบัติงาน  
ใบงานที่ ๑ มีดกลิ้งปาดหน้า (๑๐ คะแนน)

ชื่อ.....ชั้นปี.....แผนกวิชา.....

จุดที่	ขนาดตามแบบ	พิกัดที่กำหนด	คะแนนเต็ม	ขนาดที่วัดได้	คะแนนที่ได้
๑	มุมเอียงคมตัด ๑๒ องศา	$\pm ๑$ องศา	๑๐		
๒	มุมหลบด้านข้าง ๘ องศา	$\pm ๑$ องศา	๑๐		
๓	มุมรวมปลายมีด ๕๕ องศา	$\pm ๑$ องศา	๑๐		
๔	มุมหลบด้านข้าง ๘ องศา	$\pm ๑$ องศา	๑๐		
๕	มุมคายข้าง ๑๔ องศา	$\pm ๑$ องศา	๑๐		
๖	ความเรียบผิว		๑๐		
๗	การตรงต่อเวลา		๑๐		
๘	การแต่งกาย		๑๐		
๙	ความปลอดภัย		๑๐		
๑๐	การทำความสะอาด		๑๐		
รวมทั้งหมด			๑๐๐		

ผลการประเมิน  ดีมาก  ดี  พอใช้  ปรับปรุง  ต่ำ

หมายเหตุ

จุดที่ ๑ - ๕ พิกัด  $\pm ๑$  องศา = ๑๐ คะแนน  
 $\pm ๒$  องศา = ๕ คะแนน  
 $\pm ๓$  องศา = ๓ คะแนน  
 อื่นๆ = ๐ คะแนน

คะแนนที่ได้ เต็ม ๑๐ คะแนน

แบบประเมินผลการปฏิบัติงาน  
ใบงานที่ ๒ มีดกลิ้งปกขวา (๑๐ คะแนน)

ชื่อ.....ชั้นปี.....แผนกวิชา.....

จุดที่	ขนาดตามแบบ	พิภักที่กำหนด	คะแนนเต็ม	ขนาดที่วัดได้	คะแนนที่ได้
๑	มุมเอียงคมตัด ๑๒ องศา	± ๑ องศา	๑๐		
๒	มุมหลบด้านข้าง ๘ องศา	± ๑ องศา	๑๐		
๓	มุมรวมปลายมีด ๘๐ องศา	± ๑ องศา	๑๐		
๔	มุมหลบด้านข้าง ๘ องศา	± ๑ องศา	๑๐		
๕	มุมคายข้าง ๑๔ องศา	± ๑ องศา	๑๐		
๖	ความเรียบผิว		๑๐		
๗	การตรงต่อเวลา		๑๐		
๘	การแต่งกาย		๑๐		
๙	ความปลอดภัย		๑๐		
๑๐	การทำความสะอาด		๑๐		
รวมทั้งหมด			๑๐๐		

ผลการประเมิน       ดีมาก       ดี       พอใช้       ปรับปรุง       ต่ำ

หมายเหตุ

จุดที่ ๑ - ๕ พิกัด ± ๑ องศา = ๑๐ คะแนน

± ๒ องศา = ๕ คะแนน

± ๓ องศา = ๓ คะแนน

อื่นๆ = ๐ คะแนน

แบบประเมินผลการปฏิบัติงาน  
ใบงานที่ ๓ ดอกส่วาน (๑๐ คะแนน)

ชื่อ.....ชั้นปี.....แผนกวิชา.....

จุดที่	ขนาดตามแบบ	พิภักที่กำหนด	คะแนนเต็ม	ขนาดที่วัดได้	คะแนนที่ได้
๑	มุมเอียงคมตัด ๕๙ องศา	$\pm 1$ องศา	๑๐		
๒	มุมเอียงคมตัด ๕๙ องศา	$\pm 1$ องศา	๑๐		
๓	ความเรียบผิว		๑๐		
๔	การตรงต่อเวลา		๑๐		
๕	การแต่งกาย		๑๐		
๖	ความปลอดภัย		๑๐		
๗	การทำความสะอาด		๑๐		
รวมทั้งหมด			๗๐		

ผลการประเมิน      ดีมาก      ดี      พอใช้      ปรับปรุง      ต่ำ

หมายเหตุ

จุดที่ ๑ - ๕ พิกัด  $\pm 1$  องศา = ๑๐ คะแนน  
                   $\pm 2$  องศา = ๕ คะแนน  
                   $\pm 3$  องศา = ๓ คะแนน  
                  อื่นๆ = ๐ คะแนน

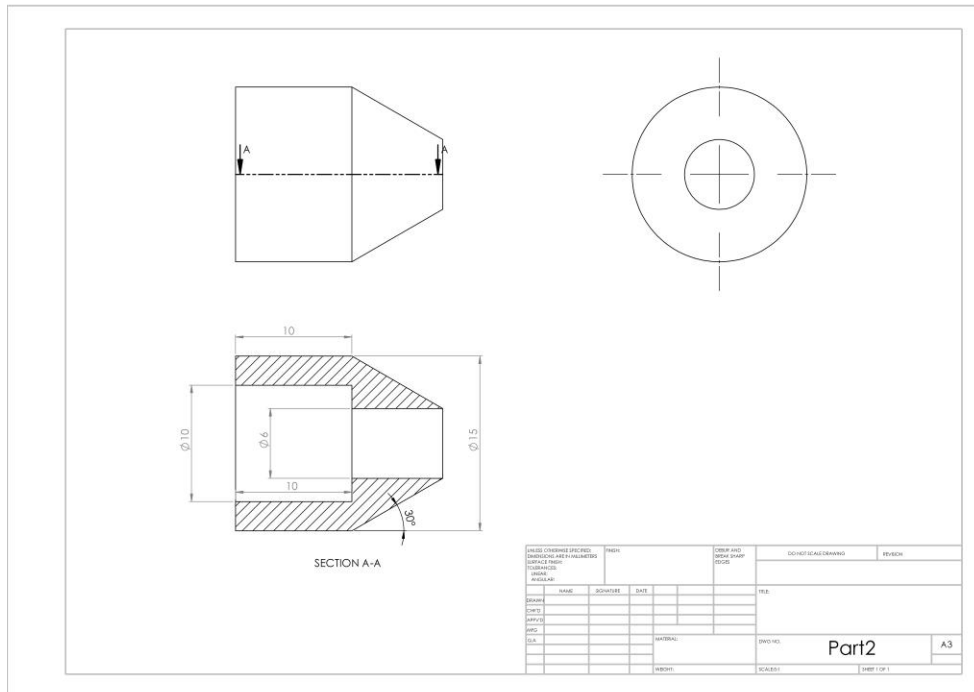
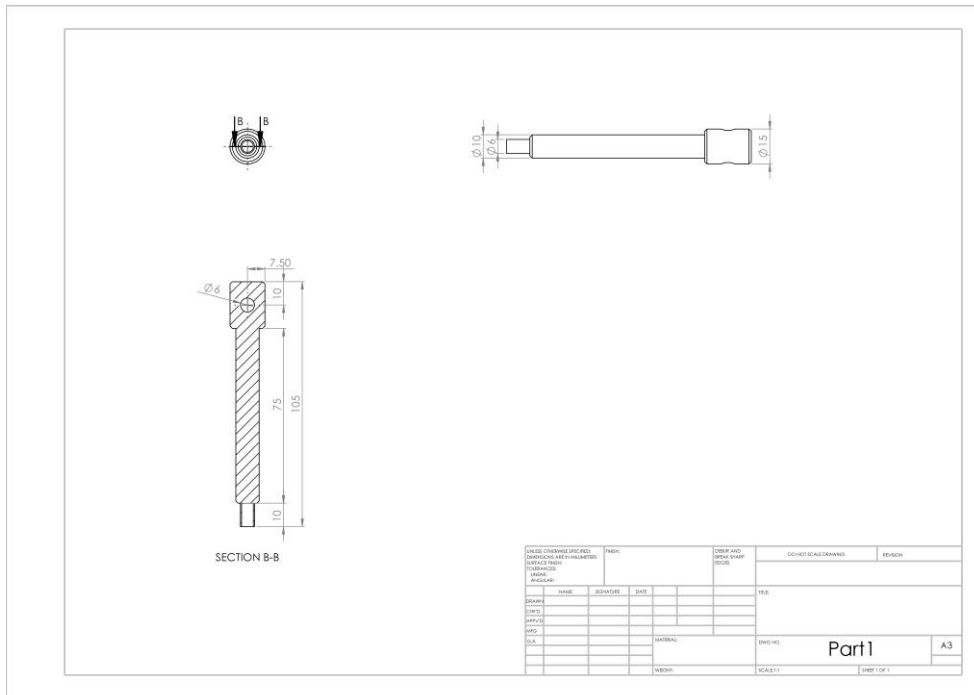


ใบประเมินผล  
วิชา งานเครื่องมือกลเบื้องต้น

ชื่อ.....สกุล.....  
แผนก.....ชั้น.....

สำนักงานคณะกรรมการการอาชีวศึกษา  
วิทยาลัยการอาชีพบางสะพาน

แบบประเมินผลการปฏิบัติงาน  
งานกลึง (๒๐ คะแนน)



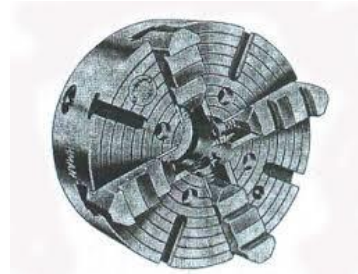
แบบประเมินผลการปฏิบัติงาน  
 ตั้ง ๔ จับ (๑๐ คะแนน)

จุดที่	ขนาดตามแบบ	พิกัดที่กำหนด	คะแนนเต็ม	ขนาดที่วัดได้	คะแนนที่ได้
๑	คู่จับ ๑,๓	± ๒ มม.	๑๐		
๒	คู่จับ ๒,๔	± ๒ มม.	๑๐		
๓	ความเที่ยงตรง		๑๐		
๔	การตรงต่อเวลา		๑๐		
๕	การแต่งกาย		๑๐		
๖	ความปลอดภัย		๑๐		
๗	การทำความสะอาด		๑๐		
รวมทั้งหมด			๗๐		

ผลการประเมิน  ดีมาก  ดี  พอใช้  ปรับปรุง  ต่ำ

หมายเหตุ

จุดที่ ๑ - ๕ พิกัด ± ๑ องศา = ๑๐ คะแนน  
 ± ๒ องศา = ๕ คะแนน  
 ± ๓ องศา = ๓ คะแนน  
 อื่นๆ = ๐ คะแนน



ใบสรุปคะแนน  
วิชา งานเครื่องมือกลเบื้องต้น

ที่	รายการ	คะแนนที่ได้
๑	ใบงานที่ ๑ (๑๐ คะแนน)	
๒	ใบงานที่ ๒ (๑๐ คะแนน)	
๓	ใบงานที่ ๓ (๑๐ คะแนน)	
๔	งานกลึง (๒๐ คะแนน)	
๕	ตั้ง ๔ จับ (๑๐ คะแนน)	
๖	จิตพิสัย (๒๐ คะแนน)	
๗	สอบปลายภาค (๒๐ คะแนน)	
รวม		

ลงชื่อ.....

(นายองค์อาจ รุ่งเรือง)  
ครูประจำแผนกวิชาช่างกลโรงงาน