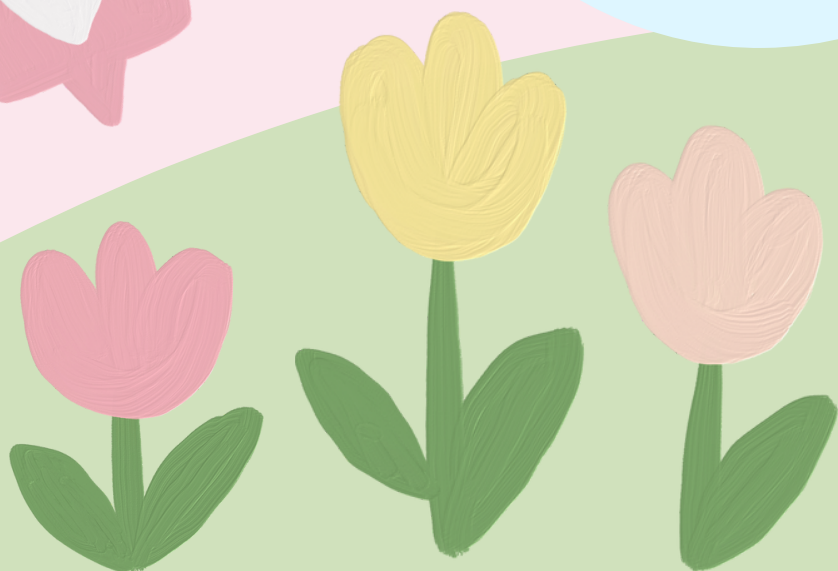




Unit 8

Closing Entry

รายการปิดบัญชี



Topics

8.1 Accounting Terminology (ศัพท์บัญชี)

8.2 Meaning of Account Closing (ความหมายของการปิดบัญชี)

8.3 Account Closing Principles (หลักการปิดบัญชี)

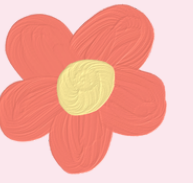
8.4 Account Closing Procedures (ขั้นตอนการปิดบัญชี)

8.5 Recording of Closing Transactions in General Ledger

Accounts for Service and Trading Businesses

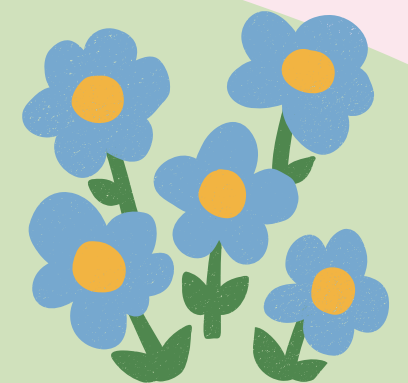
(การบันทึกการปิดบัญชีแยกประเภททั่วไปสำหรับกิจการบริการและกิจการซื้อขาย)

แนวคิดสำคัญ (Main Idea)



Closing an account is an accounting process that causes various account balances. In the income and expense categories, there is a zero balance by closing the income account. And transfer accounts related to capital accounts, including personal withdrawal accounts, income accounts, and expense accounts, to the capital account. In order to find the correct capital account balance at the end of the accounting period. Including closing accounts to find account balances, assets, liabilities, and capital. After closing all categories of accounts, the remaining account is the asset account, liability account, and capital account. Take the account with the balance, which is the balance brought forward to make the trial account after closing to prove it and carry it to the next accounting period.

การปิดบัญชีเป็นกระบวนการทางการบัญชีที่ทำให้ยอดบัญชีต่าง ๆ ในหมวดรายได้และหมวดค่าใช้จ่าย มียอดคงเหลือเป็นศูนย์ โดยปิดเข้าบัญชีกำไรขาดทุน และโอนบัญชีที่เกี่ยวข้องกับบัญชีทุน ได้แก่ บัญชีถอนใช้ส่วนตัว บัญชีรายได้ และบัญชีค่าใช้จ่ายไปยังบัญชีทุน เมื่อหายอดคงเหลือของบัญชีทุนที่ถูกต้อง ณ วันสิ้นสุดปิดบัญชี รวมทั้งการปิดบัญชีเพื่อหายอดคงเหลือของบัญชีสินทรัพย์ หนี้สิน และทุน ซึ่งหลังจากทำการปิดบัญชีทุกหมวดแล้ว บัญชีที่เหลืออยู่ ได้แก่ บัญชีสินทรัพย์ บัญชีหนี้สิน และบัญชีทุน ให้นำบัญชีที่มี ยอดคงเหลือ ซึ่งเพื่อยอดยกมาไปทำงานทดลองหลังจากปิดบัญชี เพื่อพิสูจน์ความถูกต้องและยกไปยังงวดบัญชี ถัดไป



สมรรถนะย่อย (Element of Competency)

Show knowledge about recording of closing transactions in General Ledger Accounts for Service and Trading Businesses and Trial Balance after Closing.

(แสดงความรู้เกี่ยวกับการบันทึกการปิดบัญชีในสมุดรายวันทั่วไปและสมุดแยกประเภททั่วไปสำหรับกิจการบริการและงบบันทึกหลังปิดบัญชี)

จุดประสงค์การปฏิบัติ (Performance Objectives)

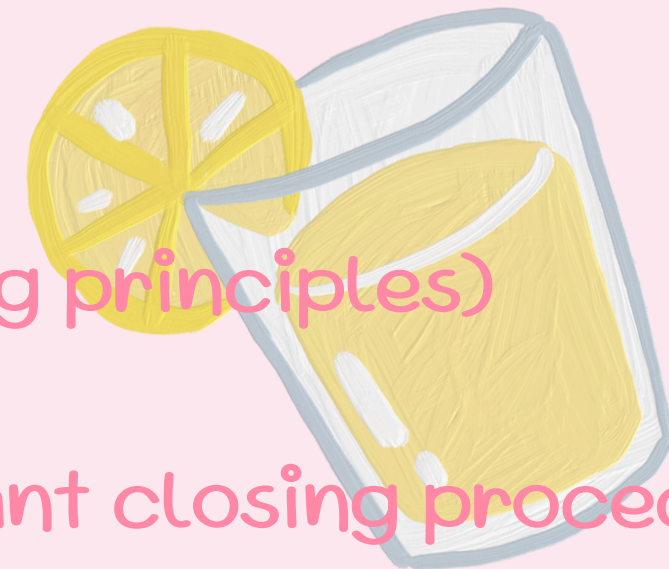
1. Tell about accounting terms (Tell about accounting terms)

2. Tell about the meaning of account closing.

3. Explain account closing principles (explain account closing principles)

4. Explain the account closing procedures (Explain the account closing procedures)

5. Explain the closing entries in the general ledger for service businesses.



เนื้อหาสาระ (Content)

Accounting Terminology (ศัพท์บัญชี)



ศัพท์บัญชี	
Closing Entries การปิดบัญชี	Bring Forward ขอดยกมา
Permanent Accounts บัญชีถาวร	Carry Forward ขอดยกไป
Profit and Loss Account กำไรขาดทุน	Normal Accounts บัญชีชั่วคราว
Trail Balance after Closing งบทดลองหลังปิดบัญชี	Accounting Cycle วงจรบัญชี

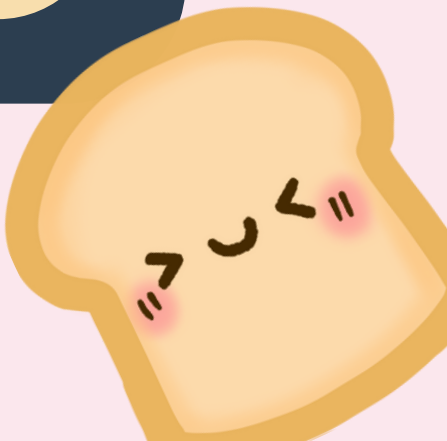


Meaning of Account Closing

(ความหมายของการปิดบัญชี)

Closing Entries means making the balance of accounts in the revenue and expense categories there is a zero balance. By means of saving the same amount on the opposite side for example, an income account will be recorded on the debit side in order to transfer the money to the profit and loss account, Expense accounts are also recorded for credit to be transferred to the profit and loss account as well, the profit and loss account is a temporary account created to compare the difference between income and expenses. When the operating results are known, the profits and losses are transferred to the owner's account. (Capital) which will cause the profit and loss account to be closed as well. Friends balance to make a trial account balance after closing.

การปิดบัญชี (Closing Entries) หมายถึง การทำให้ยอดบัญชีต่าง ๆ ในหมวดรายได้และหมวดค่าใช้จ่าขมียอดคงเหลือเป็นศูนย์ โดยวิธีการบันทึกจำนวนเงินที่เท่ากันไว้ทางด้านตรงกันข้าม เช่น บัญชีรายได้ จะบันทึกทางด้านเดบิตเมื่อโอนปิดไปเข้าบัญชีกำไรขาดทุน บัญชีค่าใช้จ่าขจะบันทึกทางด้านเครดิตเมื่อโอน ปิดไปเข้าบัญชีกำไรขาดทุนเช่นกัน เป็นต้น บัญชีกำไรขาดทุนจึงเป็นบัญชีที่สร้างขึ้นมาชั่วคราวเพื่อเปรียบเทียบ ผลต่างระหว่างรายได้กับค่าใช้จ่าข เมื่อทราบผลการดำเนินงานจะโอนปิดผลกำไรขาดทุนที่ได้เข้าบัญชีส่วน ของเจ้าของ (ทุน) ซึ่งจะมึผลทำให้บัญชีกำไรขาดทุนถูกปิดไปเช่นกันเมื่อหน้ายอดคงเหลือไปทำงานทดลอง หลังปิดบัญชี



Account Closing Principles (หลักการปิดบัญชี)

Closing an account is an accounting process that causes various account balances. Including the balance of the capital account is the correct amount at the end of the accounting period After the financial statements have been prepared at the end of the accounting period,

Every type of business, whether it be a sole proprietorship, a partnership or a limited company, will close an account before beginning a new accounting period with the following 4 principles :

การปิดบัญชีเป็นกระบวนการทางการเงินที่ทำให้ยอดบัญชีต่าง ๆ รวมถึงยอดคงเหลือของบัญชีต่าง เป็นยอดที่ถูกต้อง ณ วันสิ้นงวดบัญชี หลังจากได้จัดทำงบการเงินในวันสิ้นงวดบัญชีแล้ว ก็มีการทุกประเภท ไม่ว่าจะเป็นกิจการเจ้าของคนเดียว ห้างหุ้นส่วน หรือ บริษัทจำกัด จะทำการปิดบัญชีก่อนที่จะเริ่มตั้งขึ้นงวด บัญชีใหม่ โดยมีหลักการ 4 ข้อ ดังนี้



1. Record income closing transactions Expense accounts (temporary accounts) in the general journal (บันทึกรายการปิดบัญชีรายได้ บัญชีค่าใช้จ่าย (บัญชีชั่วคราว) ในสมุดรายวันทั่วไป)

2. Post-closing from the general journal Go to general ledger account.

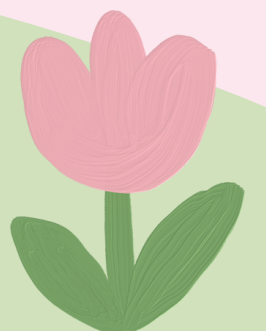
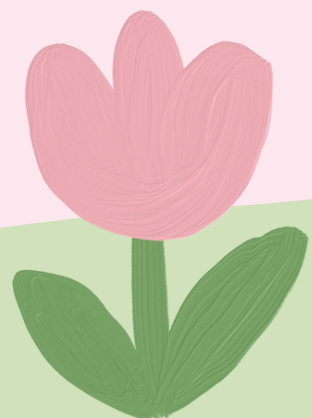
(ถ่ายรายการปิดบัญชีจากสมุดรายวันทั่วไป ไปยังบัญชีแยกประเภททั่วไป)

3. Record the remaining balances of accounts with asset types. Debt and capital

accounts (fixed accounts) in general ledger (บันทึกยอดคงเหลือของบัญชีประเภทสินทรัพย์ บัญชีหนี้สินและบัญชีทุน (บัญชีถาวร) ในบัญชี

แยกประเภททั่วไป)

4. Preparation of trial accounts after closing accounts (จัดทำทดลองหลังปิดบัญชี)



Account Closing Procedures

(ขั้นตอนการปิดบัญชี)



The closing entry is usually performed at the end of the accounting period or at the end of the accounting period, which is 1 year. On December 31, divide the closing items into 2 parts, which are

การบันทึกการปิดบัญชีปกติแล้วจะปฏิบัติกันต่อสิ่งงวดบัญชี หรือ สิ่งรอบระยะเวลาบัญชี คือ 1 ปี ในวันที่ 31 ธันวาคม แบ่งรายการปิดบัญชีเป็น 2 ตอน คือ

1. Recording of closing transactions in general journals namely, closing accounts, income account category Expenses to the profit and loss account which are classified as temporary accounts (Normal accounts) are accounts that compile items related to the capital account of the business only during one accounting period. And at the end of the accounting period will be closed and transferred to the capital account of the business Which, when closing all accounts, will leave only permanent accounts (capital accounts) only.

2. The closing entry in the ledger is an asset category account, Liabilities and capital accounts, which are classified as permanent accounts (Permanent accounts or Real accounts), are accounts that collect data in a continuous manner throughout the period of operation until dissolution. At the end of the accounting period, the account must be closed by finding the balance carried forward at the end of the month and the balance brought forward at the beginning of the month in the new accounting period.

การบันทึกการปิดบัญชีในสมุดรายวันทั่วไป คือ ปิดบัญชีหมวดบัญชี รายได้ ค่าใช้จ่ายไปบัญชีกำไรขาดทุนซึ่งจัดเป็นบัญชีชั่วคราว (Temporary accounts or Normal accounts) คือ บัญชีที่รวบรวม รายการที่เกิดขึ้นกับบัญชีทุกของกิจการในระหว่างงวดบัญชีหนึ่ง เท่านั้น และเมื่อสิ้นงวดบัญชีจะถูกรวมและ โอนไปเข้าบัญชีทุกของ กิจการ ซึ่งเมื่อปิดบัญชีครบทุกขั้นตอนนี้จะเหลือไว้เฉพาะบัญชีถาวร (บัญชีทุก) เท่านั้น

การบันทึกการปิดบัญชีในบัญชีแยกประเภท คือ บัญชี หมวดสินทรัพย์ หนี้สินและบัญชีทุกซึ่งจัดเป็นบัญชีถาวร (Permanent accounts or Real accounts) คือ บัญชี ที่รวบรวมข้อมูลในลักษณะสะสม ต่อเนื่องตลอดระยะเวลา ของการดำเนินงานจนกว่าจะเลิกกิจการ โดยในวันสิ้นงวด บัญชีจะต้องปิดบัญชี โดยหายอดคงเหลือแบบยอดยกไป ต่อมาสิ้นเดือนและยอดยกมาต่อต้นเดือนในงวดบัญชี ใหม่



Recording of Closing Transactions in General Ledger Accounts for Service and Trading Businesses (การบันทึกการปิดบัญชีในบัญชีแยกประเภททั่วไป สำหรับกิจการบริการ และกิจการซื้อขาย)



Closing in the general journal is the closing of asset classes, Liabilities and equity are closed only for capital accounts that are in the ledger. Must close the account by finding the balance carried forward at the end of the month and the balance brought forward at the beginning of the month in a new accounting period closing accounts recorded in ledgers with the following steps.

การปิดบัญชีในสมุดรายวันทั่วไป คือ การปิดบัญชีหมวดสินทรัพย์ หนี้สินและส่วนของผู้เจ้าของปิดเฉพาะ บัญชีทุนที่มี ยอดอยู่ในบัญชีแยกประเภท จะต้องปิดบัญชีโดยหายอดคงเหลือแบบยอดยกไปตอนสิ้นเดือนและ ยอดยกมาตอนต้นเดือนในงวดบัญชีใหม่ การปิดบัญชีที่บันทึกไว้ในบัญชีแยกประเภท มีขั้นตอน ดังนี้



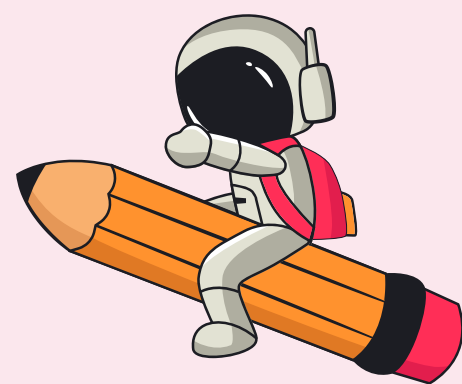
1. Calculate the total amount of the debit (73,000) and the total credit (38,000) using a pencil to remove the difference (35,000) that has been put on the small side as "carry forward" at the end of the month. Normally, the asset classes carry forward balances in terms of credit and carry forward back on the debit side. This is called "the balance carried forward" at the beginning of the month or the beginning of the year.

ให้คำนวณหายอดรวมด้านเดบิต (73,000) และยอดรวมด้านเครดิต (38,000) ด้วยดินสอหา
ลบกันผลต่าง (35,000) ที่ได้ให้ใส่ไว้ด้านที่น้อยเป็น "ยอดยกไป" หนี้สินเดือน โดยปกติแล้วหมวดสินทรัพย์ จะ
มียอดยกไปทางด้านเครดิตและยกยอดกลับมาทางด้านเดบิตเรียกว่า "ยอดยกมา" เมื่อเริ่มต้นเดือน หรือต้นปี





2. When adding the difference, add the sum equal to both the debit and the credit Draw the total line on the same line. Then carried back on the opposite side. Normally, the carrying amount of the asset is on the debit side. เมื่อใส่ยอดต่างแล้วรวมยอดให้เท่ากันทั้งด้านเดบิตและด้านเครดิต ปิดเส้นยอดรวมให้อยู่บรรทัด เดียวกัน แล้วยกยอดกลับมาในด้านตรงกันข้าม ปกติ ยอดยกมาของสินทรัพย์จะอยู่ทางด้านเดบิต



3. To add a new accounting period, raise "Forward Balance" to the beginning of the month or beginning of the year. The forward balance must always be equal to the carry balance. Then put on the device in the account field.

ถ้ารอบระยะเวลาบัญชีใหม่ให้ยก "ยอดยกมา" เป็นยอดต้นเดือนหรือต้นปี ยอดยกมาต้องเท่ากับ ยอดไปเสมอ แล้วใส่เครื่อง ในช่องหน้าบัญชี)

